

Fréquentation des arts de la scène au Québec : vers une «tempête parfaite» ?

Présentation au
Groupe de travail sur la fréquentation des arts de la scène (GTFAS)

Montréal, 5 avril 2016

Martin TÉTU
Étudiant au doctorat en sociologie,
Université du Québec à Montréal

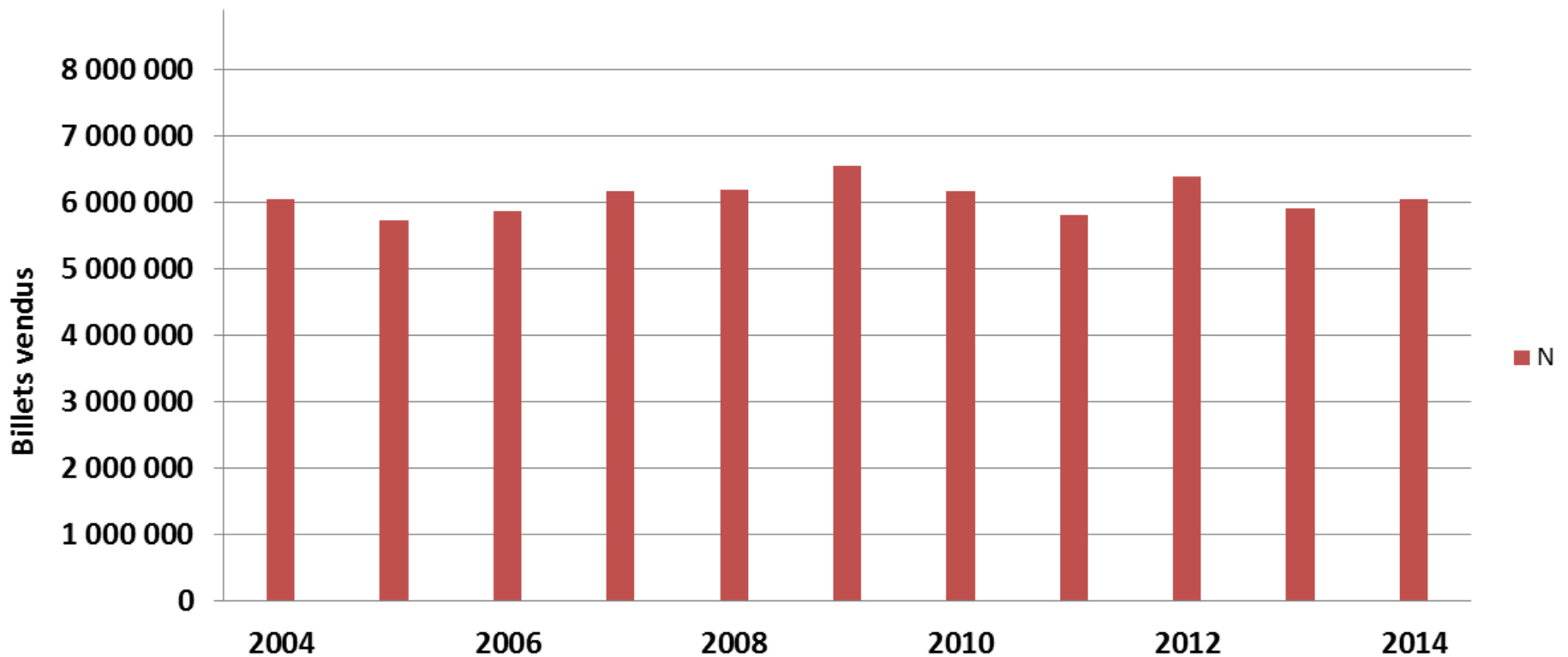
Présentation

- 1. Tendances de fréquentation : données statistiques**
- 2. La «tempête»?**
 - 1. Dimension technologique**
 - 2. Dimension démographique**
- 3. Voies à explorer**
 - 1. Comprendre les publics**
 - 2. Occuper l'environnement numérique**
- 4. Conclusion**

1. Tendances de fréquentation : données statistiques

1.1 Les arts de la scène : stagnation

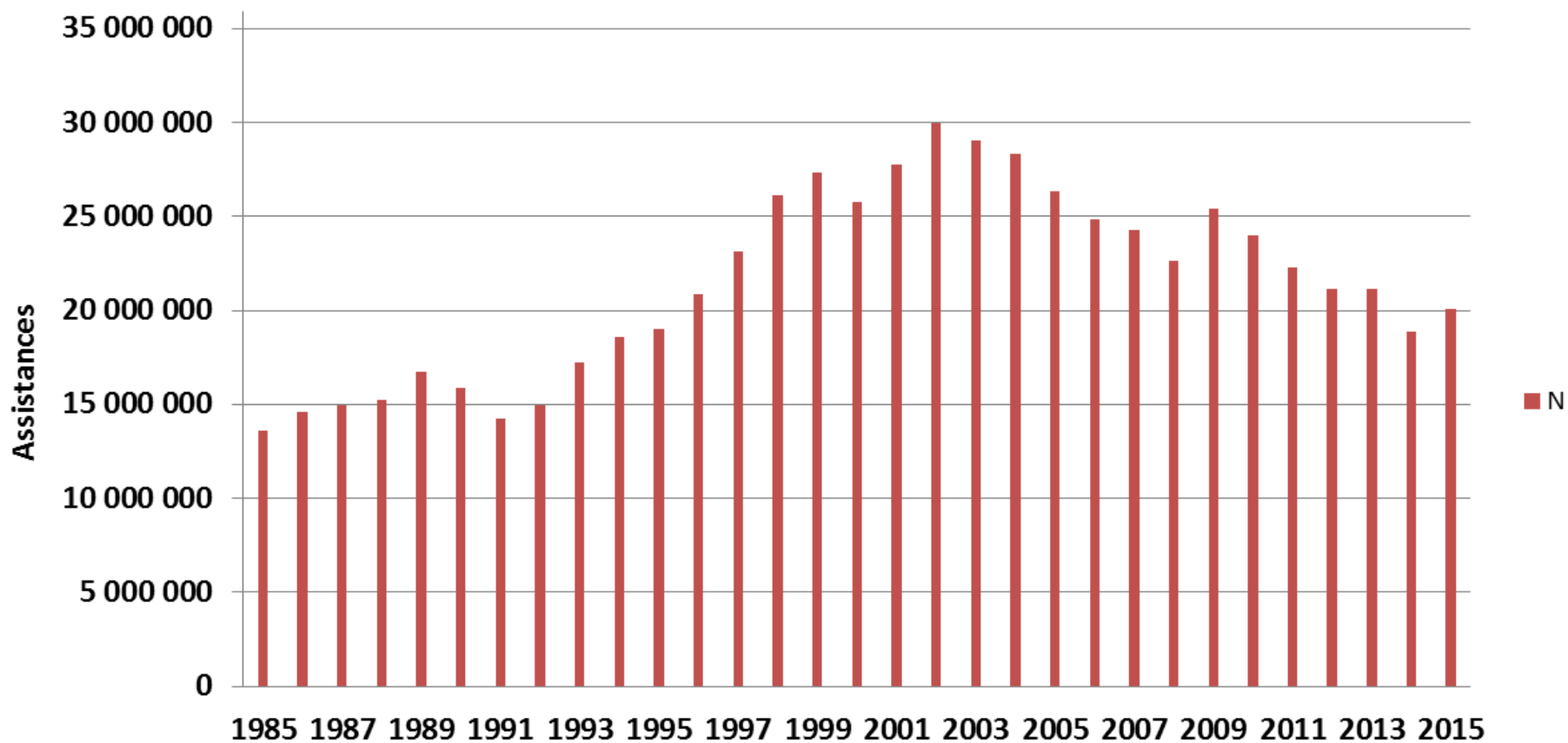
Fréquentation payante des arts de la scène,
Québec, 2004-2014



Source: Institut de la statistique du Québec

1.2 Les cinémas : baisse marquée

Fréquentation des cinémas,
Québec, 1985-2015



Source: Institut de la statistique du Québec

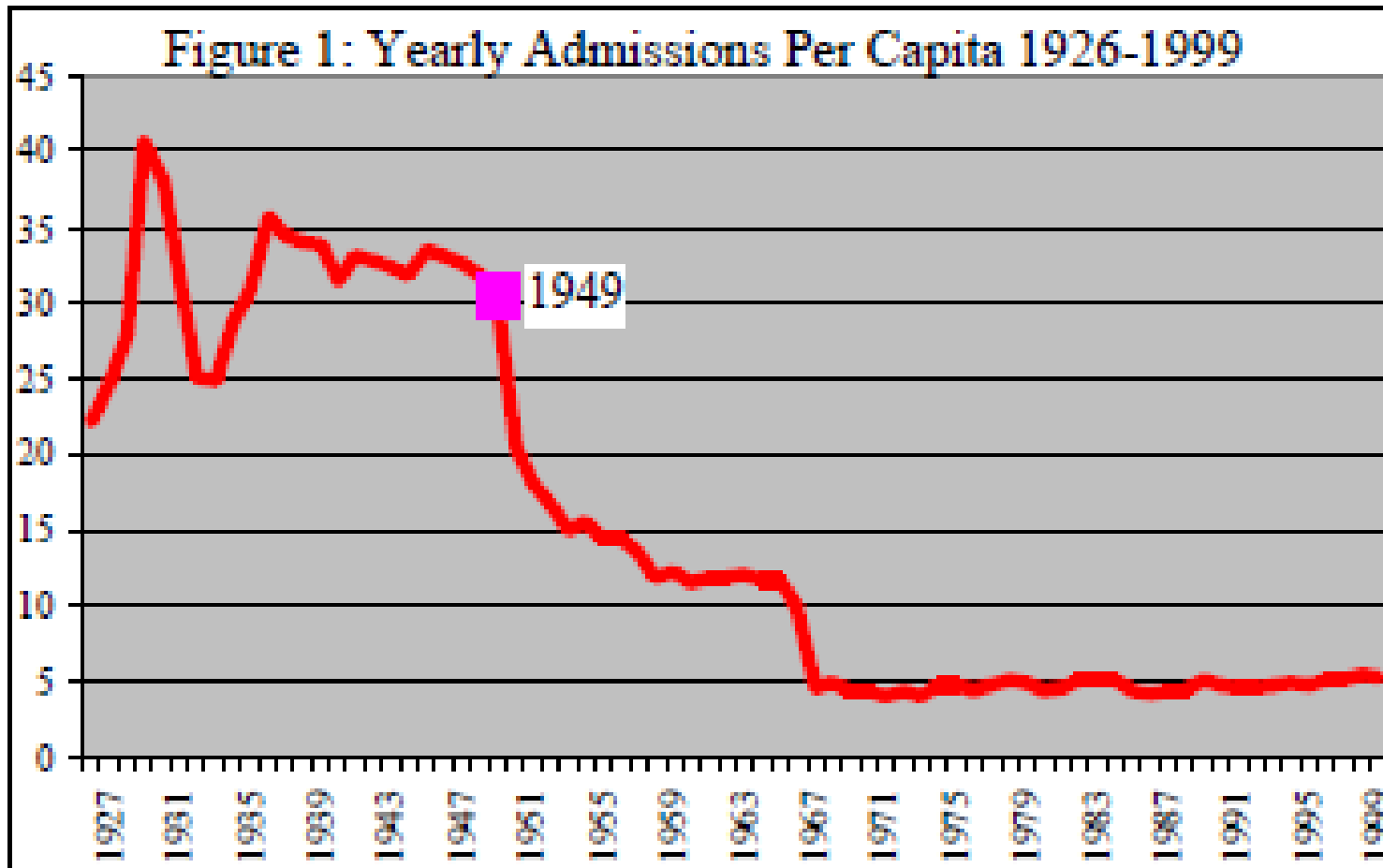
2. La «tempête» ?

- > Y a-t-il un mouvement possible vers un bouleversement de la fréquentation (tendance forte à la baisse)?**
- > Quels sont les facteurs impliqués dans ce possible bouleversement?**

2. 1 Dimension technologique

- > De nouveaux usages via Internet**
- > Accaparement du temps libre**
- > Les dépenses discrétionnaires**

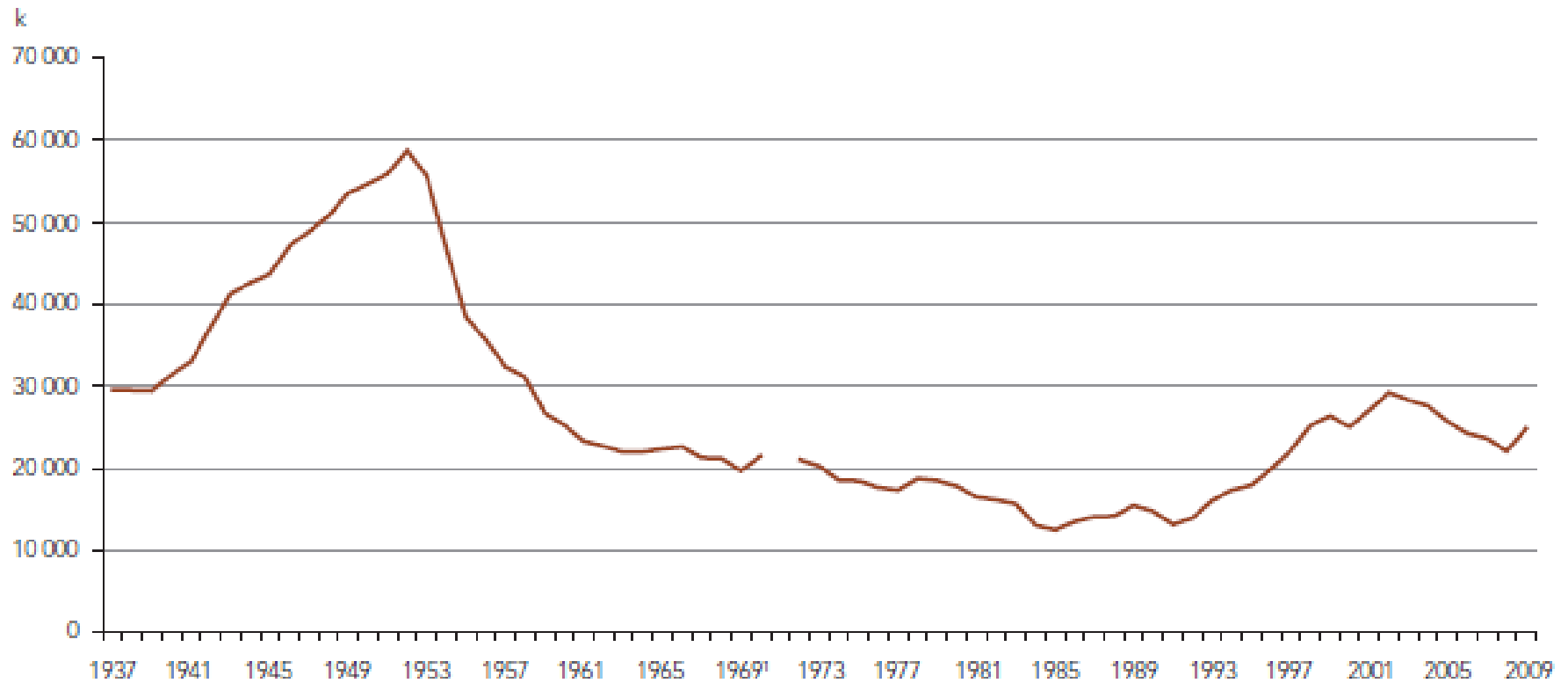
Une perspective historique... Le cinéma aux États-Unis



Données sur la fréquentation des cinémas états-uniens, 1926-1999. Source: Liebowitz, 2004 :13.

Le cinéma au Québec

Figure 6.2
Assistance au cinéma, Québec, 1937-2009



1. Il n'y a pas eu d'enquête en 1971.

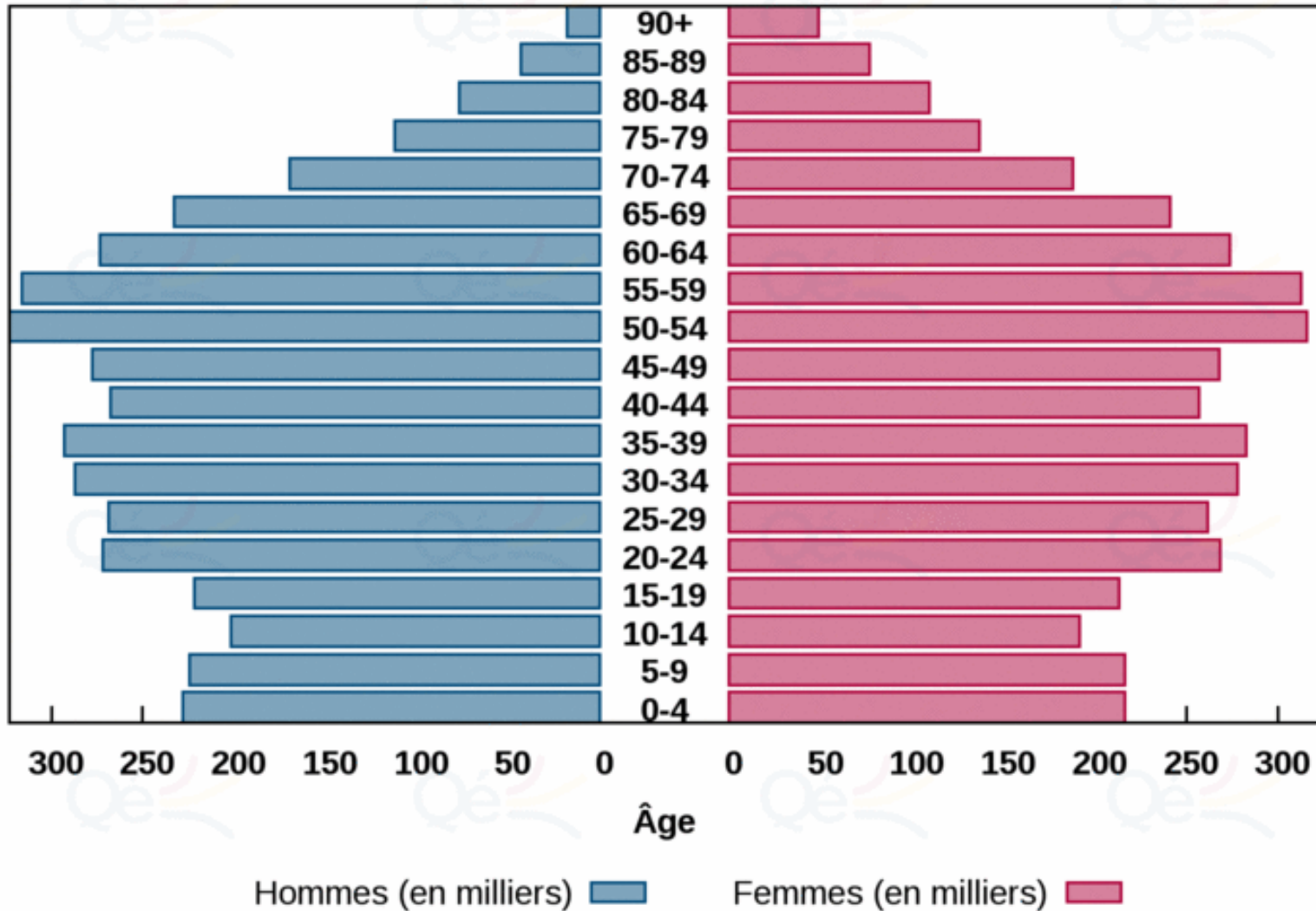
Sources: Institut de la statistique du Québec, Observatoire de la culture et des communications du Québec, de 1975 à 2009.
Statistique Canada (63-207), de 1937 à 1974.

2. 2 Dimension démographique

- > Une pyramide démographique «inversée»**
- > Cohabitation de différents usages «massifs»**

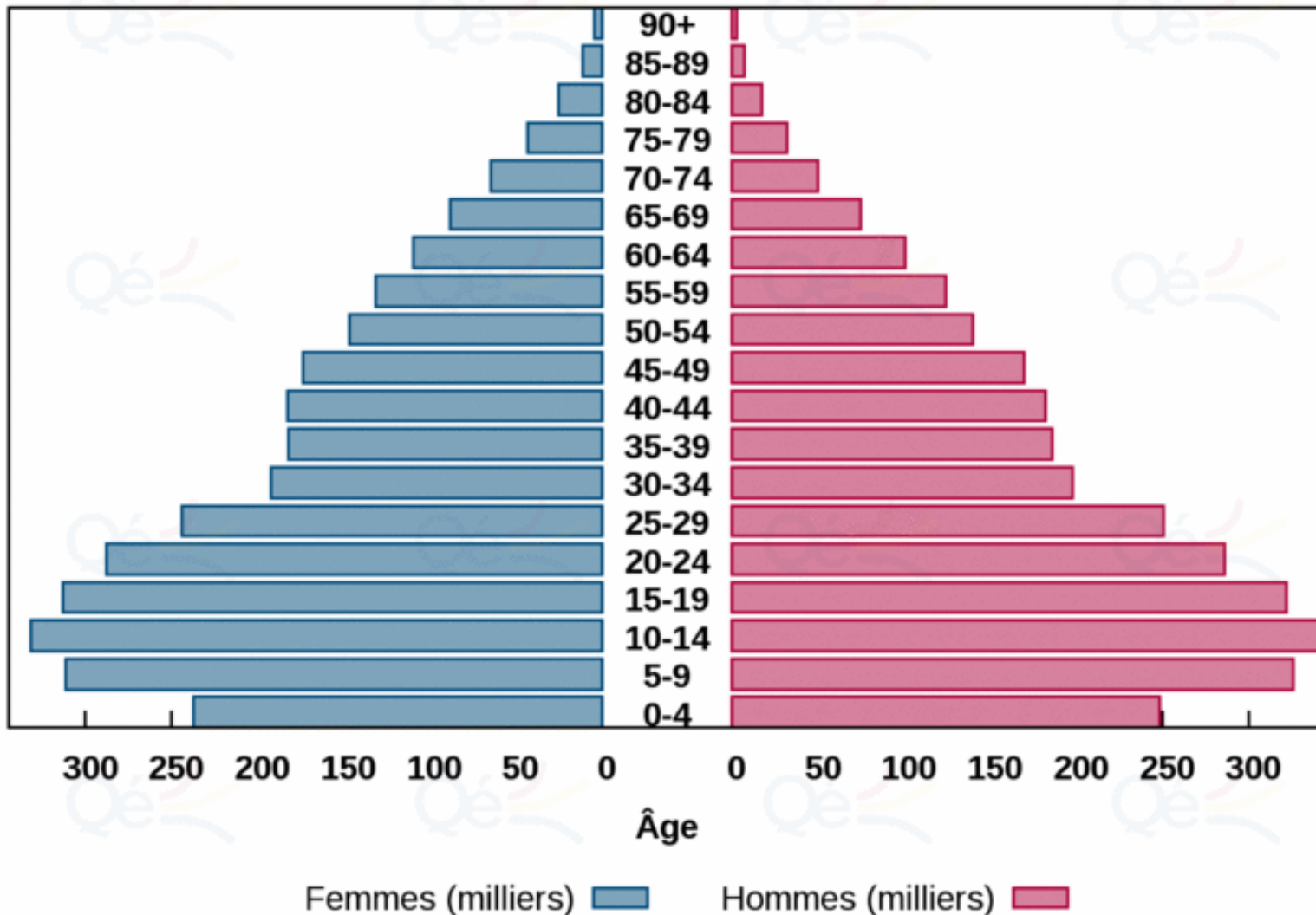
Une pyramide démographique « inversée »

Pyramide des âges, Québec, 2015



Une génération avant...

Pyramide des âges , Québec (1971)



3. Voies à explorer

3.1 Comprendre les publics

> Qui sont-ils?

> Où habitent-ils? Quels sont leurs intérêts de fréquentation? Quelle cohabitation entre publics?

> Différence entre *pratiques culturelles* (MCC) et *fréquentation* des arts de la scène (GTFAS)

Tableau 1 : Fréquentation des établissements culturels, de 1979 à 2009

Établissements	Années d'enquête (%)							Variation (pts de %)		Variation (%)	
	1979*	1983	1989	1994	1999	2004	2009	2004-2009	1979-2009	2004-2009	1979-2009
Librairies	49,3	50,7	59,5	62,3	61,5	71,2	65,6	-5,6	16,3	-7,9	33,1
Bibliothèques en général**	n.d.	n.d.	45,9	40,6	45,7	54,4	58,7	4,3	12,8***	7,9	27,9***
Bibliothèques publiques	23,5	33,0	34,3	32,5	37,3	47,6	51,4	3,8	27,9	8,0	118,7
Musées en général	31,2	30,1	39,3	36,9	39,1	41,7	44,6	2,9	13,4	7,0	43,0
Musées d'art	23,2	22,8	28,1	27,0	30,6	32,6	33,4	0,8	10,2	2,5	44,0
Musées autres que d'art	17,6	17,3	24,4	20,9	22,8	26,2	34,6	8,4	17,0	32,1	96,6
Sites historiques / monuments du patrimoine	30,4	28,8	37,6	32,4	38,9	40,3	46,1	5,8	15,7	14,4	51,6
Salons des métiers d'art	43,8	45,7	24,8	20,5	20,8	21,9	23,7	1,8	-20,1	8,2	-45,9
Galleries d'art	18,3	19,9	23,0	18,9	21,0	33,3	29,3	-4,0	11,0	-12,0	60,1
Salons du livre	12,4	21,3	14,2	14,1	14,8	15,8	15,2	-0,6	2,8	-3,8	22,6
Centres d'archives ou de documentation sur l'histoire ou la généalogie	n.d.	n.d.	8,5	6,7	9,3	11,4	14,7	3,3	6,2***	28,9	72,9***
Centres d'expositions / d'interprétation du patrimoine	n.d.	n.d.	n.d.	n.d.	n.d.	n.d.	31,6	n.d.	n.d.	n.d.	n.d.

* Population de référence en 1979 : 18 ans et plus.

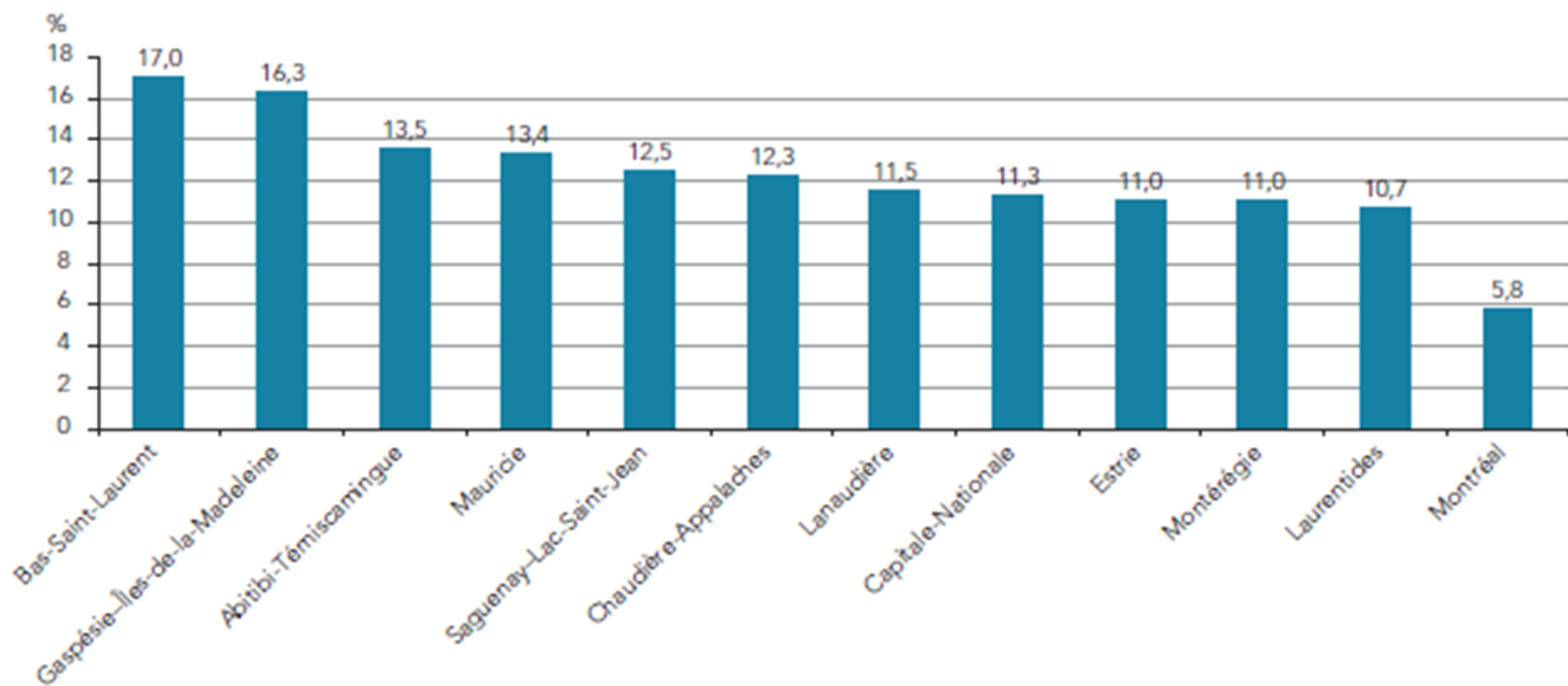
** En 1979 et en 1983, la question portait seulement sur la fréquentation des bibliothèques publiques; des questions ont été ajoutées en 1989, 1994, 1999, 2004 et 2009 pour englober la fréquentation des bibliothèques scolaires, d'organismes et d'entreprises.

*** Variation en points de pourcentage et en pourcentage de 1989 à 2009 et non de 1979 à 2009.



Méga-Plex du Marché Central, 7 juillet 2014 (source: petiteboite.ca)

Figure 4.3.1
Part de l'assistance aux films¹ québécois² dans certaines régions administratives³, Québec, 2010⁴



3.2 Occuper l'environnement numérique

> Diffusion...

> Promotion...

> Transactions et commercialisations...

4. Conclusion

> Vers une «tempête parfaite»?

> Indicateurs d'une diminution générale de consommation culturelle «traditionnelle»...

**> ... mais fréquentation de spectacles en hausse dans certains créneaux...
(ex. humour)**

> Comment ajuster l'offre culturelle dans une demande à «géométrie variable»...

> ... Dans un environnement en transition...

> Un travail de spécialistes (!)